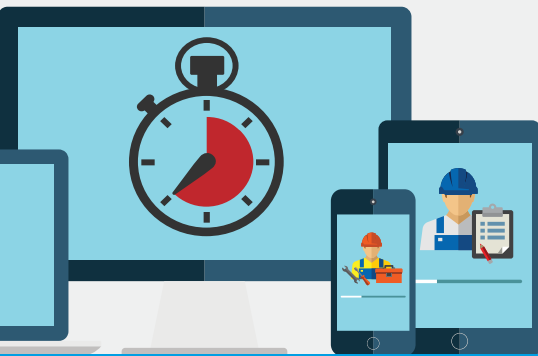


# maestro\*

## calcul des heures supplémentaires

### Automatisation des calculs définis par l'utilisateur.



Créez des règles de calcul des heures supplémentaires pour répondre à vos besoins d'utilisation particuliers et des exigences réglementaires. Les règles de calcul des heures supplémentaires définies par l'utilisateur peuvent être appliquées par projet ou sous projet, ou même par employé, grâce à l'exécution de calculs complexes. La calculatrice des heures supplémentaires effectue l'analyse initiale des heures. Par la suite, il est possible gérer la modification des heures avant que des changements soient appliqués aux différents processus de saisie des heures dans maestro\*.

### Caractéristiques du calcul des heures supplémentaires

#### Définition de règles pour le calcul des heures supplémentaires

- Création illimitée de règles de calcul des heures supplémentaires définies par l'utilisateur applicables sur une base hebdomadaire ou par période de paie; ces règles peuvent être utilisées pour déterminer le taux des heures supplémentaires ainsi que les taux de temps double pour traiter différentes situations

#### Intégration avec maestro\*Projets

- Application des règles de calcul des heures supplémentaires par projet ou sous-projet, selon les besoins particuliers d'un projet

#### Intégration avec maestro\*Gestion du temps

- Utilisation d'une interface permettant l'application fonctionnelle des différentes règles de calcul des heures supplémentaires configurées dans maestro\*; de cette manière, les saisies de temps standard peuvent être transformées en heures supplémentaires ou en temps double en fonction du groupe d'employés, du secteur, de la date ou du comité de la paie
- Révision des changements proposés avant leur comptabilisation pour s'assurer de leur exactitude
- Comptabilisation automatique des changements à l'ensemble des modules de saisie de temps de maestro\* — Appels de service, Bons de travail et Temps sur projet